



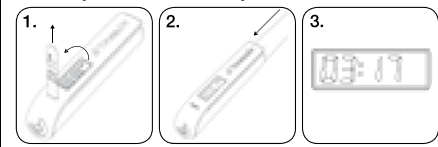
Thank you for purchasing a Timesulin replacement cap. People with diabetes developed Timesulin and we really hope this product will go a long way towards making your life with diabetes less complicated, safer and a little less stressful.

Please take a few minutes to read this leaflet carefully so that you understand how to use your Timesulin cap and ensure it works effectively over and over again. We suggest you keep this leaflet, as you may need to refer back to it in the future.

**Intended Use:**

TIMESULIN IS A REPLACEMENT CAP FOR YOUR EXISTING INSULIN PEN THAT HAS AN INCORPORATED TIMER MECHANISM TO HELP PEOPLE KNOW HOW LONG IT HAS BEEN SINCE THEY LAST TOOK THEIR INSULIN INJECTION.

**Prior to your next insulin injection:**



1. Remove the screen tab to activate timer. Ensure that the display is blinking 00:00.
2. Replace the original insulin pen cap with your new Timesulin cap. Ensure it clicks onto the pen for a secure fit.
3. During everyday use, Timesulin shows the time elapsed since last injection.
  - For the first hour the display indicates how many minutes and seconds have passed in this format: MM:SS.
  - After sixty minutes have passed the timer will automatically switch to show how many hours and minutes have passed in this format: HH:MM.
  - Always check the display for at least 2 seconds to confirm whether it is in HH:MM mode or MM:SS mode.
  - The timer counts up to 99 hours and 59 minutes.
  - The Timesulin timer will only reset when it has been off the insulin pen for more than 8 seconds. This allows you to do a quick check on insulin levels on your way out to dinner, for example, without resetting the timer.

- After each injection, check the screen to confirm that the timer has reset, as indicated by the display blinking 00:00.
- When the battery is depleted, the cap must be recycled and replaced.

**Maintenance:** Your Timesulin cap is designed to work accurately and safely. It must be handled with care. If it is dropped or crushed, there is a risk of damage to the digital screen or plastic casing.

Timesulin can be stored in the same environment as your existing insulin pen.

You can clean the exterior of the product by wiping it with a medicinal swab. Do not soak, wash or lubricate the cap as it may be damaged.

**Warranty:** This product is guaranteed against manufacturing defects for a warranty period of one year from the date of purchase. In the event of any mechanical problems, please return the product to your point of purchase with the relevant receipt for a replacement within the warranty period.

Product Manufacturer: Patients Pending LTD, 145-157 St John Street, London, EC1V 4PY, United Kingdom

Email: support@timesulin.com  
f/timesulin @timesulin

**Timesulin is Patent Pending: PCT/IB2011/001517**

Unless otherwise noted, Timesulin, the Timesulin Logo, Patients Pending and all other trademarks are the property of Patients Pending LTD. © 2012 Patients Pending LTD

**Disclaimer:** The Timesulin Cap is only a supplement to any system that you may currently use to remind yourself of whether or not you have taken your insulin. The user maintains full responsibility for administering medication at the appropriate times. Patients Pending Ltd. assumes no responsibility for incidental or consequential damages including and without limitation to damages or injuries resulting from product malfunction.

Always follow your doctor's treatment recommendations. Patients Pending Ltd's liability will never exceed the purchase price paid by the user. Proof of purchase required.

© Patients Pending Ltd. 2011-2012. Document updated September 2012.

For further support please visit our website: <http://support.timesulin.com>



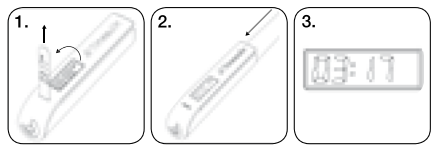
אנו מודים לך על רכישת Timesulin, מכסה לעט האינסולין. Timesulin פותח על ידי חולי סוכרת, אנו מקווים שמוצר זה יביא לחייר התמודדות פשוטה יותר, פחות מלחיצה ומסוכנת עם מחלת הסוכרת.

אנא הקדש מספר דקות כדי לקרוא את העלון בקפידה, כך שתדע כיצד להשתמש במכסה לעט האינסולין Timesulin ותבטיח שהוא יעבוד ביעילות לאורך זמן. מומלץ לשמור את העלון, מכיוון שאולי תצטרך להשתמש בו בעתיד.

**מטרת השימוש:**

TIMESULIN הינו מכסה בעל מנגנון טיימר לעט האינסולין שעוזר ליזכר מתי לקחת את זריקת האינסולין האחרונה.

**לפני הזרקת האינסולין הבאה שלך:**



1. הסר את מכסה המסך כדי להפעיל את הטיימר.
2. החלף את מכסה עט האינסולין המקורי במכסה ה-Timesulin.
3. במהלך השימוש היומיומי בעט האינסולין, מכסה העט החכם-Timesulin, מראה כמה זמן חלף מאז זריקת האינסולין האחרונה שלקחת.
  - בשעה הראשונה התצוגה מציינת כמה דקות ושניות חלפו בתבנית הבאה: MM/SS.
  - לאחר 60 דקות הטיימר יראה באופן אוטומטי כמה שעות ודקות חלפו בתבנית הבאה: HH:MM.
  - תמיד יש לבדוק ולהסתכל (לפחות 2-שניות) באיזה פורמט מופיעה תצוגת השעון- MM/SS או HH:MM.
  - הטיימר מונה עד 99 שעות ו 59 דקות.
  - טיימר ה- Timesulin יתאפס רק כאשר יוסר המכסה מעט האינסולין במשך יותר מ- 8 שניות. פעולה זו תאפשר לך לעשות בדיקה מהירה של רמות אינסולין בדרך לארוחת ערב, למשל, מבלי לאפס את שעון העצר.
  - לאחר כל הזרקת אינסולין, יש לוודא שתצוגת הזמן בצג התאפסה בכך שזיפועו על המסך הספרות 00:00.
  - כאשר יופיע על הצג סמל סוללה מבהבה, יש להחליף את המכסה שבשימוש.

מכסה לעט האינסולין עוצב לפעול באופן מדויק ובטוח. יש להשתמש בו בעדינות. אם הוא נפל או פגם, קיים סיכון של פגיעה במסך הדיגיטלי או במעטפת הפלסטיק. ניתן לנקות את החלק החיצוני של המוצר על ידי ניגובו עם ספוגית/מטלית רפואית. אין להשרות, לטשוף או לשמן את המכסה מכיוון שהוא עלול להיזק.

**אחריות:** תוקף אחריות היצרן על מוצר זה מובטחת לשנה מתאריך הרכישה. במקרה של בעיות טכניות, נא להחזיר את המוצר לנקודת הרכישה עם קבלת רכישת המוצר.

יצרן:  
Patients Pending LTD, 145-157  
St John Street, London, EC1V 4PY, United Kingdom

Email: support@timesulin.com  
ממוקם בישראל:  
ד"ר דיאגנוסטיקה  
האשל 7, ת.ד. 3603  
פארק התעשייה הדרומי, קיסריה  
38900  
טלפון: 04-6175390  
פקס: 04-6275405

**Timesulin is Patent Pending: PCT/IB2011/001517**  
אלא אם צוין אחרת Timesulin ולוגו Timesulin,  
Patients Pending LTD, Patients Pending  
Patients Pending LTD. ©2012 הם רכושם של

**צהרה:** מכסה עט האינסולין Timesulin משמש כתוספת בלבד, לכל מערכת, ובעל מנגנון טיימר לעט האינסולין שעוזר למשתמשו ליזכר מתי לקחו את זריקות האינסולין שלהם. על המשתמש חלה האחריות המלאה על ניהול ולקחת תרופות במועדים המתאימים. Patients Pending אינה אחראית על נזקים מקריים או נסיבתיים, לרבות פציעות עקב תקלה במוצר.

תמיד פעל על פי המלצות הטיפול מהרופא שלך.

אחריות Patients Pending LTD לא תעלה על מחיר הרכישה ששולם על ידי המשתמש - קבלה והוכחת רכישה נדרשת.

Patients Pending LTD 2012-2011  
המסמך עודכן בספטמבר 2012

למידע נוסף בקר אותנו באתר:  
<http://support.timesulin.com>

\* העלון מיועד לנשים וגברים כאחד.

